

Przeznaczenie:

Zawór przekaźnikowy stosowany jest w powietrznych układach hamulcowych pojazdów samochodowych, przyczep i naczep. Zadaniem zaworu jest skrócenie czasu napowietrzania siłowników hamulcowych. Równocześnie przy odhamowaniu hamulców, zawór działa jako zawór szybkiego odpowietrzania.

Działanie:

Sprężone powietrze ze zbiorników jest doprowadzone do przyłącza zasilającego zawór. Wzrost lub spadek ciśnienia w przyłączy sterującym powoduje odpowiednio proporcjonalny wzrost lub spadek ciśnienia w przyłączach zasilających siłowniki.

Obsługa:

Zawór nie wymaga specjalnej obsługi w trakcie eksploatacji.

Montaż:

Zawór mocowany jest do wspornika ramy pojazdu od powietrznikiem w dół, za pomocą 2 śrub M8.

Purpose:

The relay valve is used in air brake systems of commercial vehicles, trailers and semitrailers. The valve serves for rapid supply and evacuation of compressed air from actuators and couplings and in this way for reduction of reaction time in air brake systems.

Operation:

Compressed air from vessels is delivered to supply port of valve. The increase or drop of pressure in control port causes adequately proportional increase or drop of pressure in actuator supply port.

Maintenance:

The valve does not require any special maintenance during operation.

Assembly:

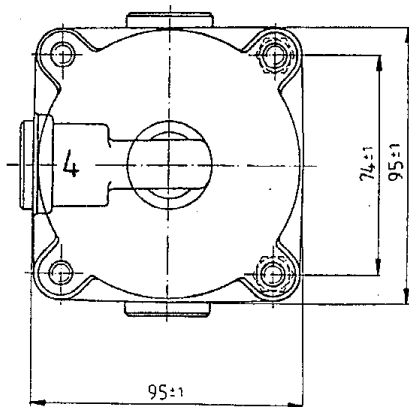
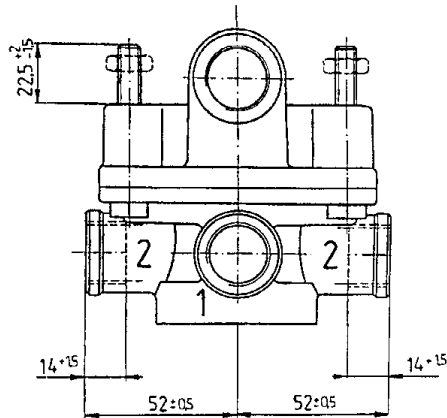
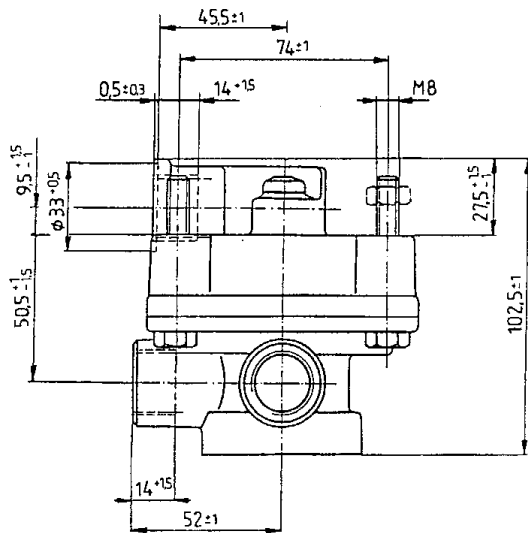
The valve is installed to the bracket of vehicle frame with vent directed to the bottom by means of 2 screws M8.

Dane techniczne / Specification

Czynnik pracy / Working medium			powietrze/air
Ciśnienie pracy / Operating pressure	- Przyłącze/Port 1	MPa	max. 2,2
Ciśnienie pracy / Operating pressure	- Przyłącza/Ports 2,4	MPa	odmiany/variations
Temp.zakres pracy / Temp. range of operation		°C	-40÷+80
Nominalny przelot / Rating passage		mm	Ø15
Masa / Mass		kg	1,1
Przyłącza / Ports	1, 2, 4	mm	odmiany/variations

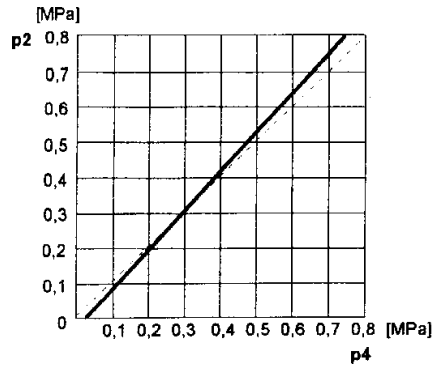
Odmiany / Variations:

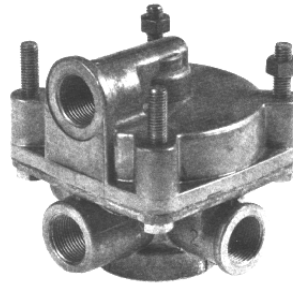
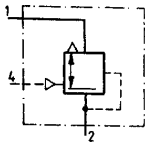
Odmiana Variation	Przyłącze 1 Port 1	Przyłącze 2 Port 2	Przyłącze 4 Port 4	Ciśnienie pracy [MPa] Operating pressure [MPa]
46 10 010 0	M22x1,5	M22x1,5	M22x1,5	max 0,8
46 10 011 0	M22x1,5	M16x1,5	M16x1,5	max 1,0



Charakterystyka pracy / Performance characteristic:

Wykres ciśnienia wyjściowego p₂
w funkcji ciśnienia sterującego p₄
Diagram - Outlet pressure p₂
vs control pressure p₄





Przeznaczenie:

Zawór przekaźnikowy stosowany jest w powietrznych układach hamulcowych pojazdów samochodowych, przyczep i naczep. Zadaniem zaworu jest skrócenie czasu napowietrzania siłowników hamulcowych. Równocześnie przy odhamowaniu hamulców, zawór działa jako zawór szybkiego odpowietrzania.

Działanie:

Sprężone powietrze ze zbiorników jest doprowadzone do przyłącza zasilającego zawór. Wzrost lub spadek ciśnienia w przyłączy sterującym powoduje odpowiednio proporcjonalny wzrost lub spadek ciśnienia w przyłączach zasilających siłowniki.

Obsługa:

Zawór nie wymaga specjalnej obsługi w trakcie eksploatacji.

Montaż:

Zawór mocowany jest do wspornika ramy pojazdu odpowiednim wiertnikiem w dół, za pomocą 2 śrub M8.

Purpose:

The relay valve is used in air brake systems of commercial vehicles, trailers and semitrailers. The valve serves for rapid supply and evacuation of compressed air from actuators and couplings and in this way for reduction of reaction time in air brake systems.

Operation:

Compressed air from vessels is delivered to supply port of valve. The increase or drop of pressure in control port causes adequately proportional increase or drop of pressure in actuator supply port.

Maintenance:

The valve does not require any special maintenance during operation.

Assembly:

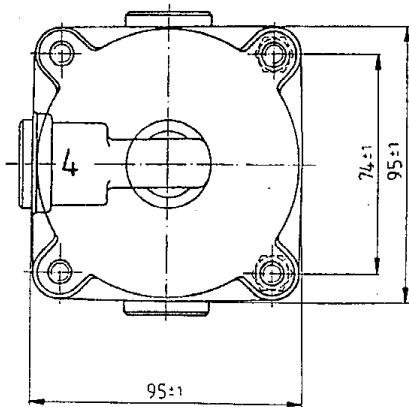
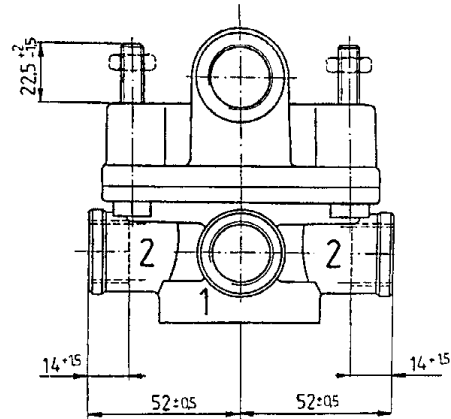
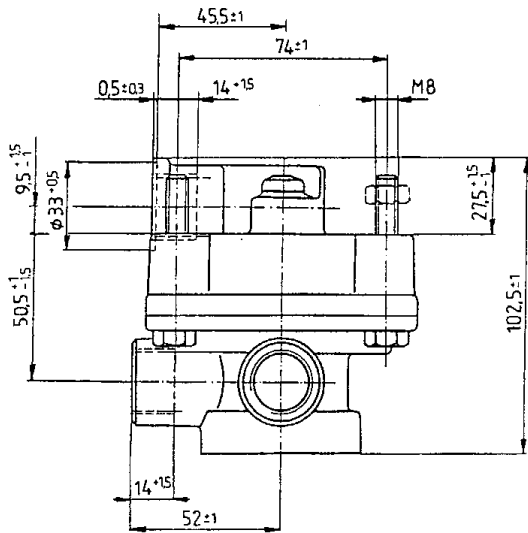
The valve is installed to the bracket of vehicle frame with vent directed to the bottom by means of 2 screws M8.

Dane techniczne / Specification

Czynnik pracy / Working medium			powietrze/air
Ciśnienie pracy / Operating pressure - Przyłącze/Port 1	MPa		max. 2,2
Ciśnienie pracy / Operating pressure - Przyłącza/Ports 2,4	MPa		max. 1,0
Temp.zakres pracy / Temp. range of operation	°C		-40÷+80
Nominalny przelot / Rating passage	mm		Ø15
Masa / Mass	kg		1,1
Przyłącza / Ports	1, 2, 4	mm	odmiany/variations

Odmiany / Variations:

Odmiana Variation	Przyłącze 1 Port 1	Przyłącze 2 Port 2	Przyłącze 4 Port 4	Tłumik Silencer
46 10 018 0	M22x1,5	M16x1,5	M16x1,5	zatrask / latch



Charakterystyka pracy / Performance characteristic:

Wykres ciśnienia wyjściowego p2
w funkcji ciśnienia sterującego p4
Diagram - Outlet pressure p2
vs control pressure p4

